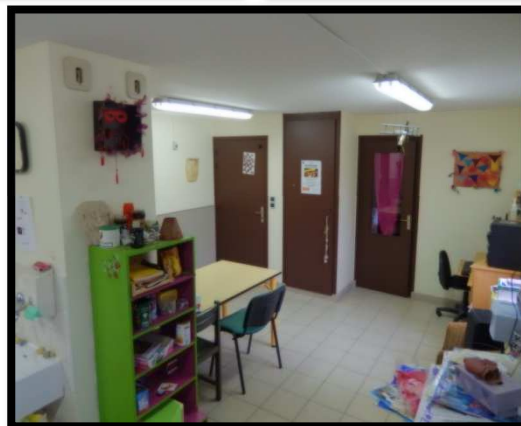
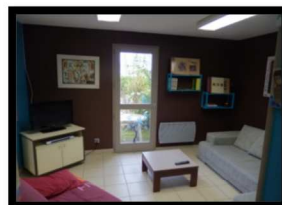




Bienvenue à l'Accueil de Jour

Site de TOURNUS





➤ L'Accueil de Jour c'est quoi ?

C'est un service socio-éducatif destiné aux personnes adultes atteintes de déficience intellectuelle légère à moyenne, avec troubles associés ou non. Ces personnes travaillant à temps partiel à l'ESAT de TOURNUS ou bénéficiant d'une orientation MDPH pour un Accueil de Jour.

➤ C'est quand ?

L'Accueil de Jour est ouvert du lundi au jeudi de 9h00-12h00 et de 13h30- 17h00. Le Vendredi de 9h00 à 12h00.

Nous sommes joignables au  03.85.32.25.14

 06.80.47.05.48

 [adjtournus@leclosmouon.fr](mailto:adjtournus@leclosmouon.fr)

➤ Qu'est ce qu'on y fait ?

• Des activités hebdomadaires



Animations multisports



Bien-être



Arts plastiques

• Des activités ponctuelles



Activités manuelles



Balades



Esthétique



Jeux



Pâtisseries



Le Big Bidon Band



Informatique

*Et beaucoup d'autres choses encore ! Suivant les envies et les opportunités...*