



# Foyer de vie Les Lauriers

Dès votre arrivée, vous serez pris(e) en charge par les membres de l'équipe éducative du Foyer.



## Son rôle : vous accompagner...

Au sein d'un Foyer de 26 places, l'Equipe Educative vous encadrera pour tous les actes de la vie quotidienne mais aussi sur les temps occupationnels, tout en respectant votre rythme, vos désirs, vos capacités et vos projets.



Elle prendra en charge l'ensemble des démarches administratives liées à votre présence au sein du Foyer, en lien avec votre famille et/ou votre représentant légal si vous bénéficiez d'une mesure de protection (tutelle, curatelle...).



Les petits déjeuners, les repas du soir et des week-ends seront servis dans la salle du Foyer de vie. A midi, vous déjeunerez au Restaurant Self de l'Etablissement.



Vous bénéficiez d'une Allocation Adulte Handicapé et d'une Allocation Logement qui permettent d'honorer le prix de journée du Foyer (comprenant les frais de séjour et de restauration fixé par arrêté du Conseil Départemental).



Le service vous accompagnera pour vos rendez-vous médicaux, assurera le suivi de vos traitements et vous assistera lors d'éventuelles hospitalisations.



L'Equipe propose, en semaine et les week-ends, diverses activités et sorties extérieures auxquelles vous participerez, en fonction de vos capacités et goûts personnels.



Elle effectuera les démarches auprès des organismes pour vos séjours en période estivale et de fin d'année.



Les liens avec vos proches seront privilégiés. Vos week-ends et vacances au domicile familial seront planifiés. Les visites au Foyer sont tout à fait possibles.

## Sa mission : vous soutenir...

---



L'Equipe Educative est également présente pour vous écouter, vous permettre d'exprimer les difficultés rencontrées au quotidien et vous soutenir dans les moments difficiles.

## Fonctionnement du Service

---

En vue de remplir au mieux ses rôles et missions à vos côtés, en fonction de vos demandes, vos attentes et vos besoins, dans le cadre de votre Projet Individuel Personnalisé dont vous êtes le principal ACTEUR, le Foyer de vie « Les Lauriers » :

- Assure une présence 24h/24,
- Organise des rencontres régulières avec votre famille et/ou votre représentant légal,
- Planifie la synthèse annuelle de mise au point de votre Projet Individuel Personnalisé.

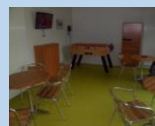
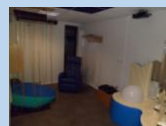
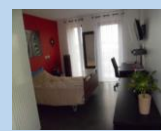
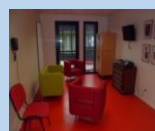
## Permanences Educatives

---

TOUS LES JOURS

24h/24

365 jours par an



## Permanences Educatives

---

FOYER DE VIE « LES LAURIERS »

Site le Clos Mouron

La Grande Condemine - 71700 TOURNUS

Tél : 03 85 32 25 17      Portable : 06 80 47 05 49

Mail : [foyerleslauriers@lecloumouron.fr](mailto:foyerleslauriers@lecloumouron.fr)